



Natúrparki Természeti Kincskereső

JÁTÉK

1/3 rész

Fedezd fel az Írott-kő Natúrparkot!

Mi ez?

Egy játék, melyben különböző feladatokat kapsz a natúrpark természeti kincseinek felfedezéséhez.

A feladatok különböző natúrparki településekhez / témakörökhöz kapcsolódnak.

Csapatod élménybeszámolóját küldd el a natúrpark e-mail címére:

irottko@naturpark.hu,
honlapunkon közzé tesszük!

Feladatlapot kérhetsz Kőszegen
a tourinform irodában is,
a Fő téren megtalálod!

Hogy játszunk?

- alakíts egy csapatot, de mehetsz egyedül is :)
- Legyen egy csapatnevetek és válaszd ki a települést vagy a témakört ami érdekel
- Töltsd le a feladatlapot: naturpark.hu/zold
- vagy



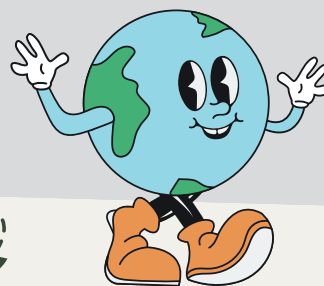
Natúrparki Természeti Kincskereső

JÁTÉK

Fedezd fel az Írott-kő Natúrparkot!

Miből választhatsz? 1. rész

- Tömörd - A Madárvártáchoz vezető Chernel nyomában tanösvény
- Kőszeg - Ördögárok geológiai tanösvény
- Kőszeg - Élmények az "Iskola a határon" parkjában



2. rész

- geológiai érdekességek a natúrparkban - Bírjuk a gyűrődést!
- natúrparki famatuzsálemek

Töltsd le a feladatlapot:
naturpark.hu/zold



A játék 1. része az Agrárminisztérium 2023. évi Természetvédelmi pályázatának támogatásával valósult meg.

Fedezd fel az Írottkö Natúrparkot!

Élmények az "Iskola a határon" parkjában

Kőszeg, Kiss János utca vége, Dr. Nagy
László Egységes Gyógypedagógiai
Módszertani Intézmény parkja



Mit fedezek fel?

Kőszeg belvárosához közeli park egy közel 12 hektáros „zöld sziget” a lakott terület szélén. Évszázados fákat találunk itt, de a park állatvilága is mutat érdekességeket. Ebben a parkban élték diákjeveiket Ottlik Géza Iskola a határon című regényének főhősei.

Helyszín

Kőszeg belvárosához közel, a Kiss János utca végén található Dr. Nagy László Egységes Gyógypedagógiai Módszertani Intézmény parkja egy közel 12 hektáros „zöld sziget”.

A bejáratnál található portán jelezd, hogy a parkot szeretnéd meglátogatni!

Kirándulásunkhoz elsősorban jó szem, fül szükséges, de a feladatok megoldásához egy mérőszalag, fávcső, nagyító és okostelefon hasznos segítség.



Natúrparki Természeti Kincskereső JÁTEK

Élmények az "Iskola a határon" parkjában

1 2 3 4



A főkapun belépve az utat közönséges vadgesztenyék (*Aesculus hippocastanum*) szegélyezik.



A vadgesztenye sor szomszédságában látható a Hősi Emlékmű, itt tartják minden év júniusában a Cögekerek - napi megemlékezést.

2. világháborús emlékeket is láthatsz (ágyú).

Hány vadgesztenye szegélyezi a főépületig két oldalon az utat?



TUDTAD?

A vadgesztenye nem rokona a szelídgesztenyének. A vadgesztenye a Szappanfafélék családjába tartozik, és helyesebb rá a bokrétafa elnevezést használni

Mérd meg a 3 legvastagabb törzsű vadgesztenye kerületét (1 méter magasságban)!

Mekkora a kerületük?

Keress olyan vadgesztenyefát, amelyiken harkály vájta odú van! Az egyik odú röpnnyílását sárral leszűkítette egy madár, hogy más madár ne tudja azt elfoglalni.

Melyik madár fészkelhetett benne?

A. csuszka B. fakusz
C. ökörszem

3,5m 2,85m
A) 2,95m



Natúrparki Természeti Kincskereső JÁTEK

Élmények az "Iskola a határon" parkjában

1 2 3 4

A főkapun belépve az utat közönséges vadgesztenyék (*Aesculus hippocastanum*) szegélyezik.



Figyeld meg és csodáld meg a vadgesztenye 5-7 levélkéből álló, tenyeresen összetett levelét, a gyertyatartószerű virágzatát vagy a tüskés falú toktermését. Benne a magok szaponint és egyéb gyógyászati anyagot is tartalmaznak.



Mire használható a gesztenyefa magja, annak szaponin tartalma miatt?

- A. főzeléknek B. lázcsillapító
C. mosásra

Figyeld meg a levelét, találsz-e a levélen apró, ovális, világosabb foltokat. Körömmel hajtsd fel a levél bőrszövetét, és nagyítóval figyeld meg, mi okozza ezt!

Le is rajzolhatod ezt az apró, tekergőző, néhány milliméteres hernyót, ami a levél közepén található.

A vadgesztenyelevél-aknázómoly (*Cameraria ohridella*) már harminc éve jelen van hazánkban. A kifejlett lepke szép sárgásbarna, fehér csíkokkal. Hernyója rágásával a vadgesztenyefákat gyengíti.



Natúrparki Természeti Kincskereső JÁTÉK

Élmények az "Iskola a határon" parkjában

1 2 3 4

Az út közepén felfedezheted a park kialakításában, a fák telepítésében jelentős részt vállaló, egykori természetrajztanár, intézeti tanár szobrait (az út mindkét oldalán látható).



Ki volt ez a botanikus tudós tanár, örnagy?

- A. Freh Alfonz
- B. Waisbecker Antal
- C. Piers Vilmos



Készíts felvételt róla okostelefonnal és felnagyítva jobban megfigyelheted! Csipkés szárnyai tetszetősek.



A gesztenye allétól jobbra nézve három óriási koronájú juharlevelű platán (*Platanus hibrida*) vonzza magára a tekintetet.

Válaszd ki az egyik platánt közülük, és lépésekkel (kb. 1 méter egy nagy lépés) mérd ki, mekkora a lombkorona kerülete. Jegyezd fel!

A platán lombkoronájának becsült kerülete: méter

Figyeld meg, hogy a leveleken látsz-e apró szúrásnyomokat, sárga foltokat a platánlevél fonákján, vagy a kéreg alatt! Ezt az Észak-Amerikából származó platán csipkéspoloska okozza. Több nemzedékük is fejlődik egy évben és a leveleket szívogatják. Aprók.

Natúrparki Természeti Kincskereső JÁTEK

Élmények az "Iskola a határon" parkjában

1 2 3 4



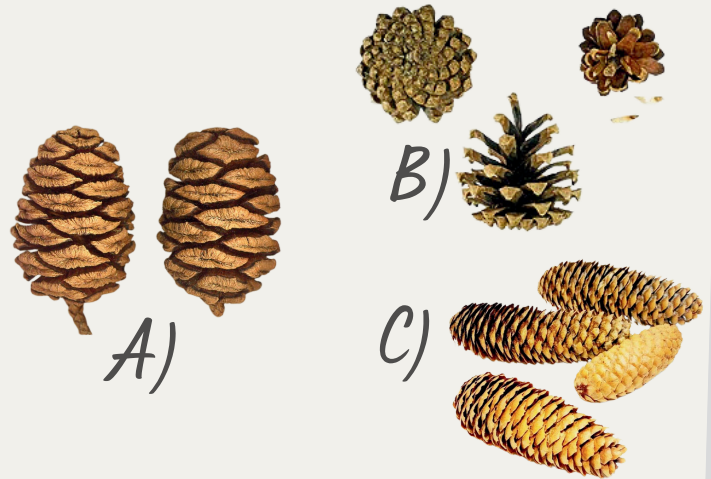
Kalandozásainkat folytassuk a park déli oldalán kimagasló mamutfenyő (*Sequoiadendron giganteum*) meglátogatásával (A platánfák mögött, a tenispálya közelében található)! Messziről kimagaslik impozáns megjelenésével.

Tapintsd meg a mamutfenyő kérget! Milyen?

- A. durva, érdes
- B. puha
- C. sima

Mérd meg a törzsének kerületét (1 méter magasságban)! Mekkora a kerülete?

Keress a mamutfenyő alatt egy tobozt! Melyik az alábbiak közül a mamutfenyő toboza?



Ha csoportban jártok itt, próbáljátok körbeölelni! Hány ember éri körbe?



Natúrparki Természeti Kincskereső JÁTÉK

Élmények az "Iskola a határon" parkjában



A parkban tovább sétálva sok helyen találkozhatsz az alábbi fával. A legnagyobb példánya a parkban, a tenispálya szomszédságában, az emeletes lakóépület előtt található. Terméséből kis fűrészszel ékszer is készíthető.

Mi a képen is látható fa neve?

- A. közönséges dió
- B. fekete dió
- C. szerecsendió



Ottlik Géza az Iskola a határon című könyvében így ír róla:
„Mégis megtaláltam a nyirkos levelek közt Felvettem, zsebre vágtam gyorsan, hogy ne legyen vita. A rendkívül vastag, majdnem tömör csonthéj közepén, ha sikerül bicskával szétfeszegeni, parányi édes, jóízűbélféle bukkan elő, alig mogoróbél nagyságú. Ismertem már. Valamilyen délszaki fa gyümölcse volt, és csak mi neveztük el szerecsendiónak...”





© Kókay Szabolcs - MME - www.mme.hu



A fákön, így az előbbi fán is gyakran látunk félélősködő fehér fagyöngyöt (*Viscum album*), ami bár a fát gyengíti, de bogyója számos madárnak szolgál táplálékul. Figyeld meg, csipegeti-e valamilyen madár a fehér bogyóit?

Az alábbiak közül szerinted melyik madárnak a kedvence a fagyöngy bogyója?

A. léprigó

B. dolmányos varjú

C. kékcinege

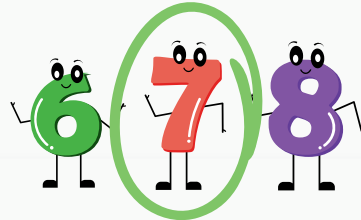
Mit gondolsz, mit jelent a félélősködő kifejezés?

A. nem tud fotoszintetizálni, ezért szerves anyagot (cukrot) szív el a fától

B. tud fotoszintetizálni, de a vizes oldatot a fától szívja el

C. tud fotoszintetizálni, de szerves anyagot (cukrot) szív el a fától





A parkban gyakran hallani varjúkárógást. Több pár is fészkel a fák magasában, de állandó madár lévén télen is megfigyelhető ez a szürke testű, fekete fejű és szárnyú varjúfélé.

Melyik (a fenti képen is látható) varjúról van szó?

- A. dolmányos varjú
- B. vetési varjú
- C. kormos varjú

Vele közeli rokon varjú faj a kormos varjú, amit korábban külön alfajnak tekintettek. Ma önálló fajnak számít ez a teljesen fekete (koromfekete) varjúfélénk. Hazánk a kormos varjú legnyugatibb előfordulási helye Európában. Figyeld meg, találkozol-e vele. Nem ritkán dolmányos varjúval is párba áll.

Ha megfigyelted, feltöltheted az adatot (gyors regisztráció után) a madártani adatbázisba: <http://www.birding.hu/>

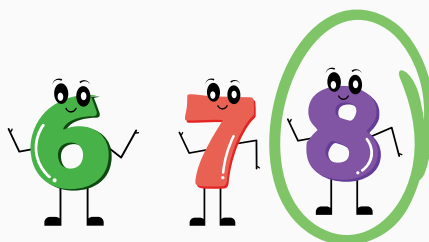
vagy a Magyar Madártani és Természetvédelmi Egyesület madáratlasz programjába (<https://map.mme.hu/>).





Natúrparki Természeti Kincskereső JÁTÉK

Élmények az "Iskola a határon" parkjában



Felhívjuk a figyelmedet egy igazi szépségre. A főbejárattól balra, az uszoda felé haladva két idős, Észak-Amerikából származó tulipánfát (*Liriodendron tulipifera*) csodálhatunk meg. Négykaréjú, haragoszöld levelei rejtik különleges szépségű virágait, melyek kívül zöld, belül kénsárga, torkában narancsvörös rajzolatú szíromlevelekkel és nagyszámú porzó- és termőleveleivel igazán szemet gyönyörködtetők. Nyáron a lombja, télen az impozáns megjelenése is megragadó. Az egység közepén álló példány törzskerülete a 4 métert is meghaladja.



Tudod mivel szokták sokszor összetéveszteni a tulipánfát?

A rózsaszín virágú magnóliával (liliomfa), pedig annak a levele nem tulipán alakú :), de a virága hasonlít a tulipánra.



A park még sok érdekes látnivalót kínál. Találkozhatsz többek között Európa legkisebb madarával, a sárgafejű és tűzsfajű királykával, széncinegével, barátcinegével, kék és búbos cinegével. Nagy fakopáncs és zöld küllő is fészkel. Szürke légykapók vadásznak a lombok között, kis poszáták, barátkák, csilpcsalp füzikék dalolnak.

Tavasszal a fűben medvehagymák sokasága fehérlik, de a kisvirágú hunyor is előfordul. A gyeppen szamócára hasonlító termés kínálja magát, de vigyázz! Az indiai pimpó vagy indiai szamóca termése nem ehető. Felálló, lapos, nem illatos termése jól megkülönböztethető az erdei szamócától.





Naturparki Természeti Kincskereső JÁTÉK

Élmények az "Iskola a határon" parkjában



NE FELEDD!

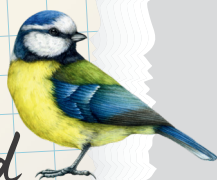
ÉLMÉNYBESZÁMOLÓDAT
VÁRJUK
AZ

irottko @ naturpark.hu
e-mail címre

HONLAPUNKON KÖZZÉ TESSZÜK!

TUDTAD?

Jöhetsz hozzánk zöld
önkéntesnek!



naturpark.hu/zöld

