



Natúrparki Természeti Kincskereső

JÁTÉK

2/1 rész

Fedezd fel az Írottkö Natúrparkot!

Mi ez?

Egy játék, melyben különböző feladatokat kapsz a natúrpark természeti kincseinek felfedezéséhez.

A feladatok különböző natúrparki településekhez / témakörökhöz kapcsolódnak.

Csapatod élménybeszámolóját küldd el a natúrpark e-mail címére:

irottko@naturpark.hu,
honlapunkon közzé tesszük!

Feladatlapot kérhetsz Kőszegen
a tourinform irodában is,
a Fő téren megtalálod!

Hogy játszunk?

- alakíts egy csapatot, de mehetsz egyedül is :)
- Legyen egy csapatnevetek és válaszd ki a települést vagy a témakört ami érdekel
- Töltsd le a feladatlapot:
naturpark.hu/zold
vagy

Natúrparki Természeti Kincskereső

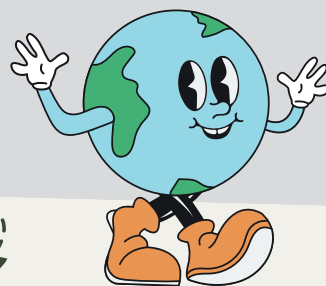
JÁTÉK

Fedezd fel az Írott-kő Natúrparkot!



Miből választhatsz? 1. rész

- Tömörd - A Madárvártáchoz vezető Chernel nyomában tanösvény
- Kőszeg - Ördögárok geológiai tanösvény
- Kőszeg - Élmények az "Iskola a határon" parkjában



2. rész

- geológiai érdekességek a natúrparkban - Bírjuk a gyűrődést!
- natúrparki famatuzsálemek

Töltsd le a feladatlapot:
naturpark.hu/zold



Natúrparki Természeti Kincskereső JÁTEK

Fedezd fel az Írott-kő Natúrparkot!

geológiai érdekességek
a natúrparkban -
Bírjuk a gyűrődést!



Mit fedezek fel?

Ha már elég nagy vagy, és bírod a gyűrődést, no és komolyan érdekel a geológia, akkor ezt a felfedezősdit neked ajánljuk!

Információs tábla vár a hegyen, a kőszegi részen lévő Herman Ottó táblánál és a veleimi Szépkilátó sziklánál. Ezen kívül ajánljuk Bozsokon a megújított Óriások útja tanösvényt, melyen az alpannonia light túramozgalom 4. körtúrája vezet végig.

FIGYELEM!

Ez a felfedezősdit nagyoknak ajánlott, közepes erőnlétet igényel!

Jó, ha tudod: a kőszegi és a veleimi táblát bicajjal is meg tudod közelíteni.

Indulás

- Menj el Kőszegen a Szabó-hegyen kezdődő Terv útig, mely Velembe vezet. Az aszfaltos erdei út közelében, a Herman Ottó tábla után, a zöld jelzés mellett találod az első táblát. Az aszfaltos úton tovább tudsz menni Velem felé a Szépkilátó szikláig (a Hétszemű-völgy után) (A Terv út kezdetétől kb. 6,7 km)
- Külön napra ajánljuk a bozsoki körtúrát (kb. 7 km). Bővebb információt a túráról és a túramozgalomról itt találatsz: naturpark.hu/alpannonia-turazo



Natúrparki Természeti Kincskereső JÁTÉK

Bírjuk a gyűrődést!



Tudtad, hogy Magyarország leggyűrtebb
hegységében sétálsz?

Helyszín: Kőszeg, Terv út, Hermann Ottó tábla
után, zöld turistajelzés melletti "Bírjuk a
gyűrődést" információs tábla.

Milyen földtani térkép található a
táblán?

Hogy hívják a Herman Ottó táblánál
látható geológiai alapszelvényt?

Milyen üledékekből
keletkezett
kvarcfillit a
metamorfózis
során?

Tudtad, hogy a Kőszegi-hegység
földtani térképét itthon Ivancsics Jenő
és Kisházi Péter készítette az 1970-es és
1980-as években? Sok terepi munkával
ők mérték fel a teljes hegység
geológiáját
az akkor még lezárt határtérségben.

Natúrparki Természeti Kincskereső JÁTÉK

Bírjuk a gyűrődést!



A Kőszegi-hegység geológus szemszögéből

Helyszín: Velemről a Hörmann parkolóhoz vezető közút mellett, a turista térképen feltüntetett Hétszemű-völgy után található, a Szépkilátó-sziklával szemben lévő "Bírjuk a gyűrődést" információs tábla

A táblán két féle, a helyszínen található fillitről olvashatsz, mindegyiknél leírtuk a gyakoribb ásványi elegyrészeket.

Melyik ez a kétféle kőzet, mik a gyakori ásványi elegyrészeik?

Mit hívunk Penninikumnak?

Miről készített fotót látsz a táblán?

Ha érdekel a geológia, ajánljuk figyelmedbe egy geológus házaspár kincsesládát akik egyesületünk tagjai!



<http://termeszetsn.hu/content/term%C3%A9szetes-kincses%C3%A1r>

Natúrparki Természeti Kincskereső JÁTÉK

1

2

3

Bírjuk a gyűrődést!

Óriások útja tanösvény (megújult!)

helyszín: Bozsok, Rákóczi utca eleje (a körtúra indító pontja)

A 2003-ban létesített Óriások útja tanösvényt – a még meglévő tábláinak megőrzésével – 2021-ben újragondoltuk! Az alpannonia® light natúrparki körtúra mozgalom Évmilliók nyomában... 4. körtúrájának nyomvonalát követve találod a tanösvény tábláit és rendhagyó módon kialakított táblás padjait összesen 6 helyszínen.

Megújult tanösvényünkön kiegészítettük a helyi legendák mesebeli történeteit, és a környék geológiájáról, barlangjairól, különleges növényeiről, gombáiról, állatairól, valamint a szőlőhegy pincéiről tudhatsz meg érdekességeket, megtanulva azt, hogy élhetünk összhangban a természettel...

Milyen kőzetből áll a Széles-kő?

A régi Óriások útja tanösvény tábláit az oszlopok másik oldalán találod! Megőrizzük a múlt emlékeit... :)

Hány barlang térképét mutatjuk be a Holler-barlangnál található pihenőnél? Melyek ezek?